

# Wasseruhrenablesung 2017

## Wichtige Mitteilung an unsere Kunden

Sehr geehrte Kunden,

wie bereits in den vergangenen Jahren sollen auch dieses Jahr die Uhrenstände durch **Selbstablesung** ermittelt werden. Wir bitten daher erneut um Ihre Mithilfe.

Um den Verbrauch berechnen zu können, bitten wir Sie Ihren Hauswasserzähler selbst abzulesen. Bei Mehrfamilienhäusern ist nur die Hauptwasseruhr (im Keller) abzulesen (keine Wohnungszwischenzähler).

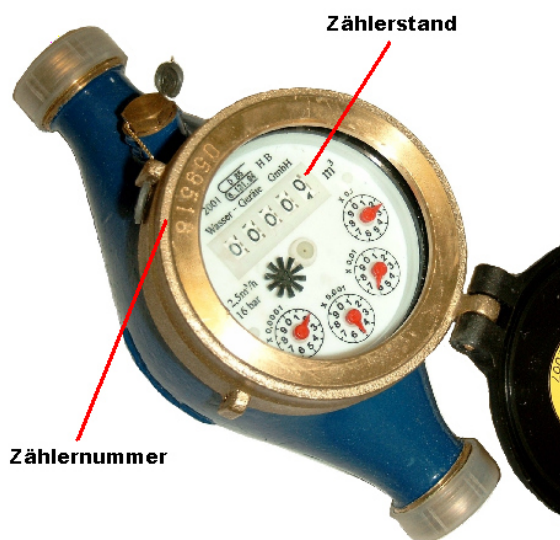
Hierzu erhalten Sie ein entsprechendes Schreiben mit Angabe Ihres Buchungszeichens und Ihrer Zählernummer und den folgenden vorgedruckten Feldern, die durch Sie auszufüllen sind:

1. **Zählerstand**
2. **Ablesedatum**
3. **Telefonnummer.**

Diese Daten können Sie uns wie folgt übermitteln:

- durch **Einwurf oder Rückgabe** des Abschnitts im Rathaus
- **durch Postversand**
- **mittels FAX** - an Fax-Nr. 901-128
- **per E-Mail** an [Wasseruhr@nussloch.de](mailto:Wasseruhr@nussloch.de)

**Bitte immer das Buchungszeichen und die Zählernummer angeben!**



**Wir bitten um Abgabe der vollständigen Daten bis spätestens 08.12.2017.**

Bitte haben Sie Verständnis, dass wir Ihren Verbrauch schätzen müssen, wenn Sie uns keine, oder verspätete Angaben über Ihren Zählerstand machen.

Bei starken Abweichungen zum Vorjahresergebnis behalten wir uns Kontrollablesungen vor. Weitere Kontrollen finden automatisch beim turnusmäßigen Uhrenwechsel bzw. bei einem Nutzerwechsel statt.

Für Ihr Verständnis und Ihre Mitarbeit bedanken wir uns.

Kämmereiamt/Wasserwerk